


Temadag på
Sydtoften
om samarbejdet
om
kerneopgaven

Belyst gennem tre metaforer

- Link-kablet
 - At stemple ind
 - Redningshelikopteren
- 

Formål og proces

Vi kobler jeres egne erfaringer fra dagligdagen til kerneopgaven og de snuble tråde man kan falde over.

- styrke fokus på kerneopgaven
- skabe refleksion over samarbejdet i hverdagen
- give et fælles sprog for nogle af de situationer, der kan opstå i samarbejdet
- styrke den fælles faglighed i arbejdet med borgerne

Tre spørgsmål for dagen

- Hvad er vi ansat til?
- Hvordan påvirker vores samarbejde borgerne?
- Hvordan tager vi ansvar for opgaven sammen?



Kerneopgaven

Kerneopgaven er den værdi vi sammen skal skabe for borgeren.



Kerneopgaven

Refleksion i grupper:

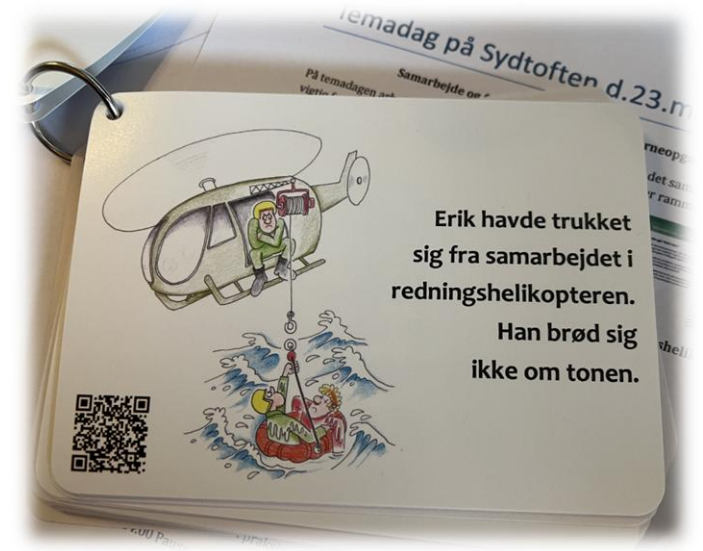
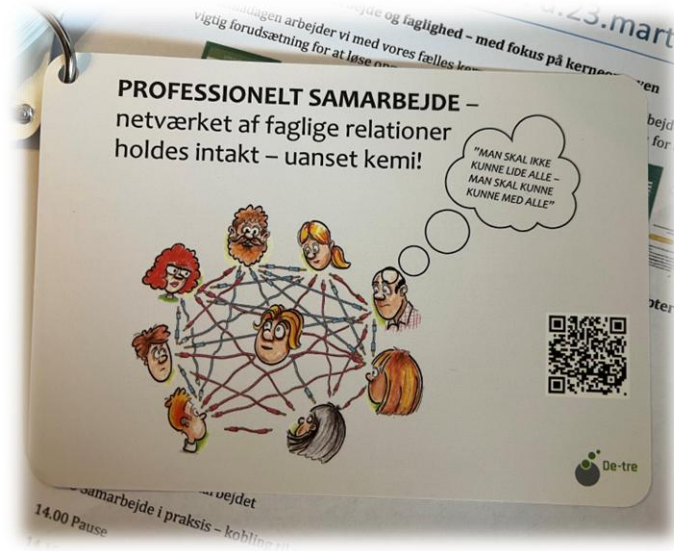
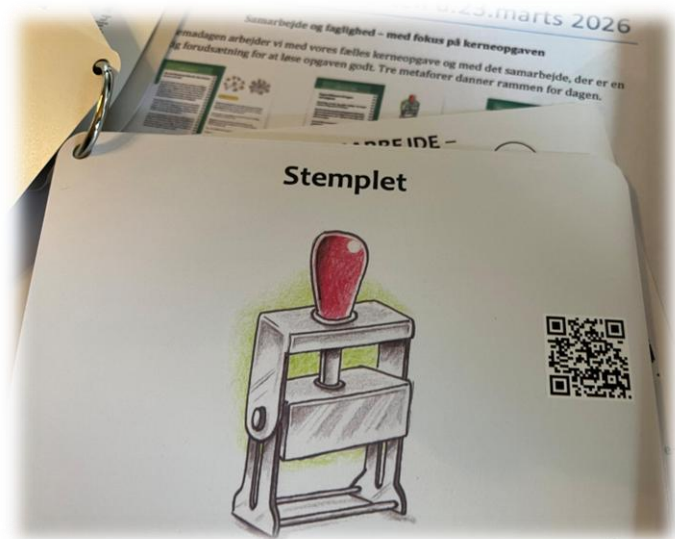
Kom med eksempler fra dagligdagen der viser hvordan I arbejder med kerneopgaven. Find eksempler hvor I:

- 1) Har fokus på en aktivitet med borgeren
- 2) Har øje for borgerens selvbestemmelse i forbindelse med aktiviteten
- 3) Aktiviteten bidrager til at borgeren oplever selvstændighed
- 4) Borgeren motiveres til at mestre livsudfoldelse
- 5) Borgeren bevarer sin identitet
- 6) Opgaven udføres med professionel støtte, vejledning og omsorg
- 7) Opgaven er løst tværfagligt (evt. med sparring fra andre fagligheder)



Hvordan afhænger løsningen af opgaven af, at I samarbejder godt?

Hvordan mærker borgeren at I samarbejder godt?



Tre enkle metaforer

Metafor 1 – Redningshelikopteren

Når en medarbejder trækker sig fra samarbejdet.

- *Hvad går tabt?*

**Følelser og reaktioner er helt okay.
Men vi skal komme professionelt retur.**



Erik havde trukket sig fra samarbejdet i redningshelikopteren.

Han brød sig ikke om tonen.

Metafor 2 – At stemple ind

Man kan godt være til stede fysisk – men mentalt være lidt stemplet ud.

Når vi stempler ud, bliver vi tilskuere til en virkelighed, vi faktisk selv er en del af.

Stemplet



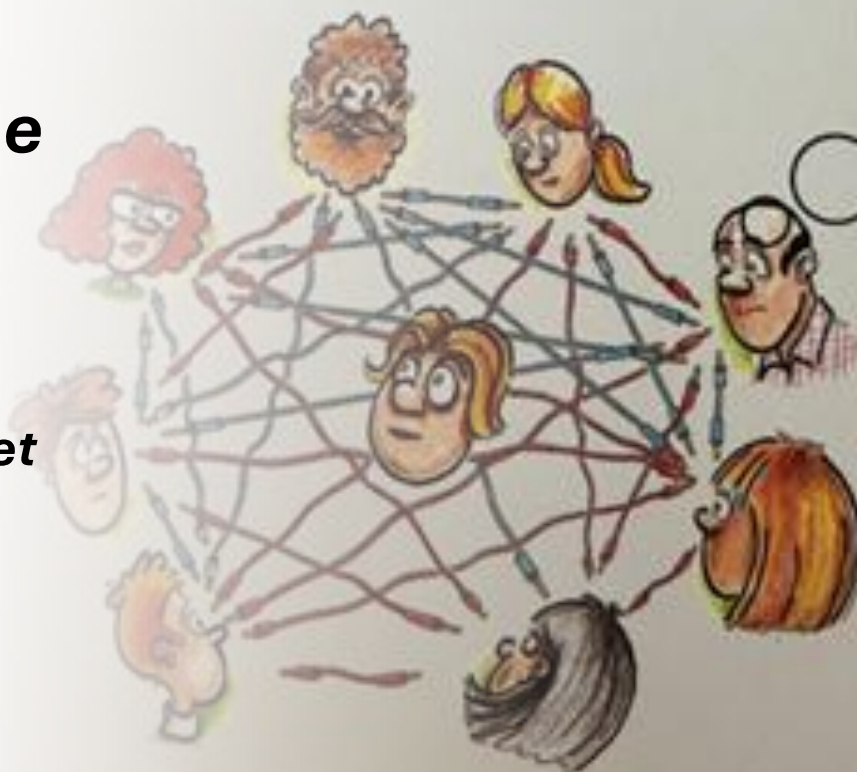
Metafor 3 – Linkkablet

Man skal ikke kunne lide alle.

Man skal kunne kunne med alle.

Når linkkablerne virker hele vejen rundt, så spændes der et net ud under borgeren.

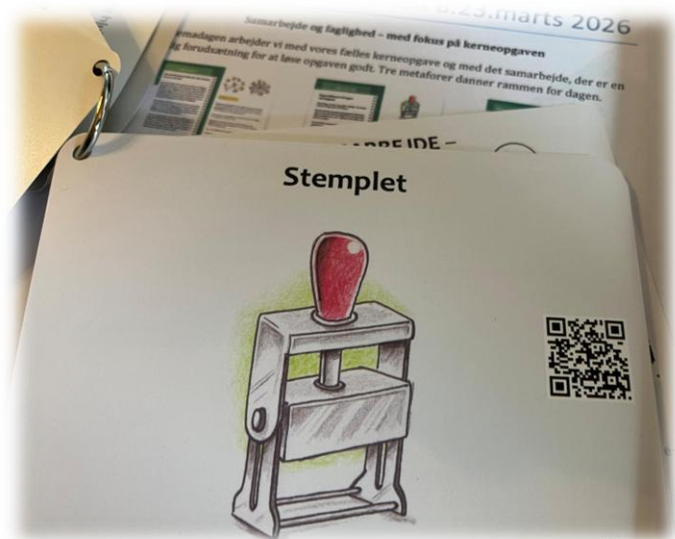
PROFESSIONELT SAMARBEJDE –
netværket af faglige relationer
holdes intakt – uanset kemi!



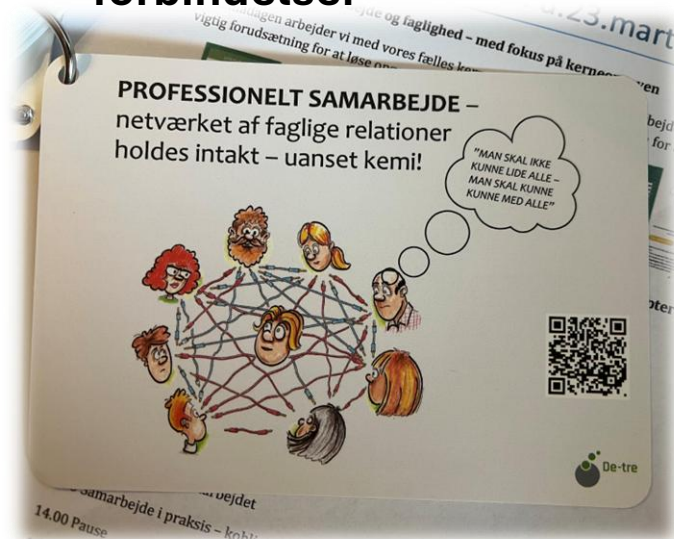
"MAN SKAL IKKE
KUNNE LIDE ALLE –
MAN SKAL KUNNE
KUNNE MED ALLE"



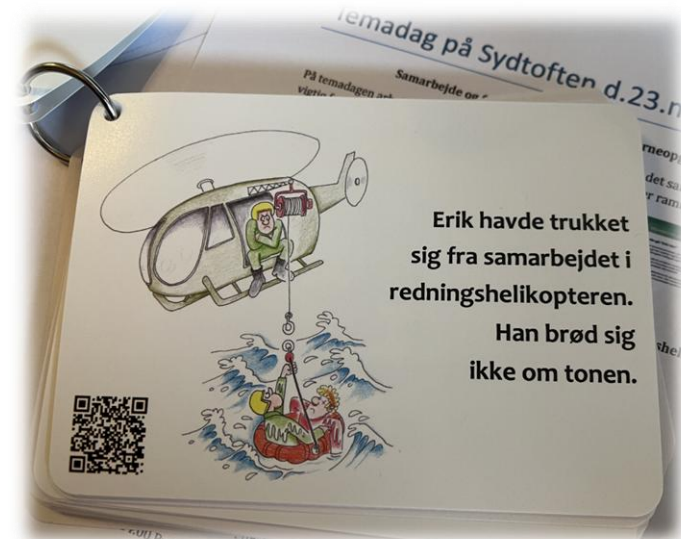
være mentalt til stede



professionelle
forbindelser



ikke at blive væk fra samarbejdet



Og det hele handler i virkeligheden ikke om os.

Det handler om **borgerne.**

Gruppearbejde

Tal sammen i grupper:

- Hvilke situationer fra hverdagen passer til metaforene?
- Hvad sker der med samarbejdet?
- Hvad sker der med borgerne?



Plenum

- 1 Hvilke situationer fandt I frem til?
- 2 Hvad skete der med samarbejdet i disse situationer?
- 3 Hvad skete der fra borgerperspektivet?





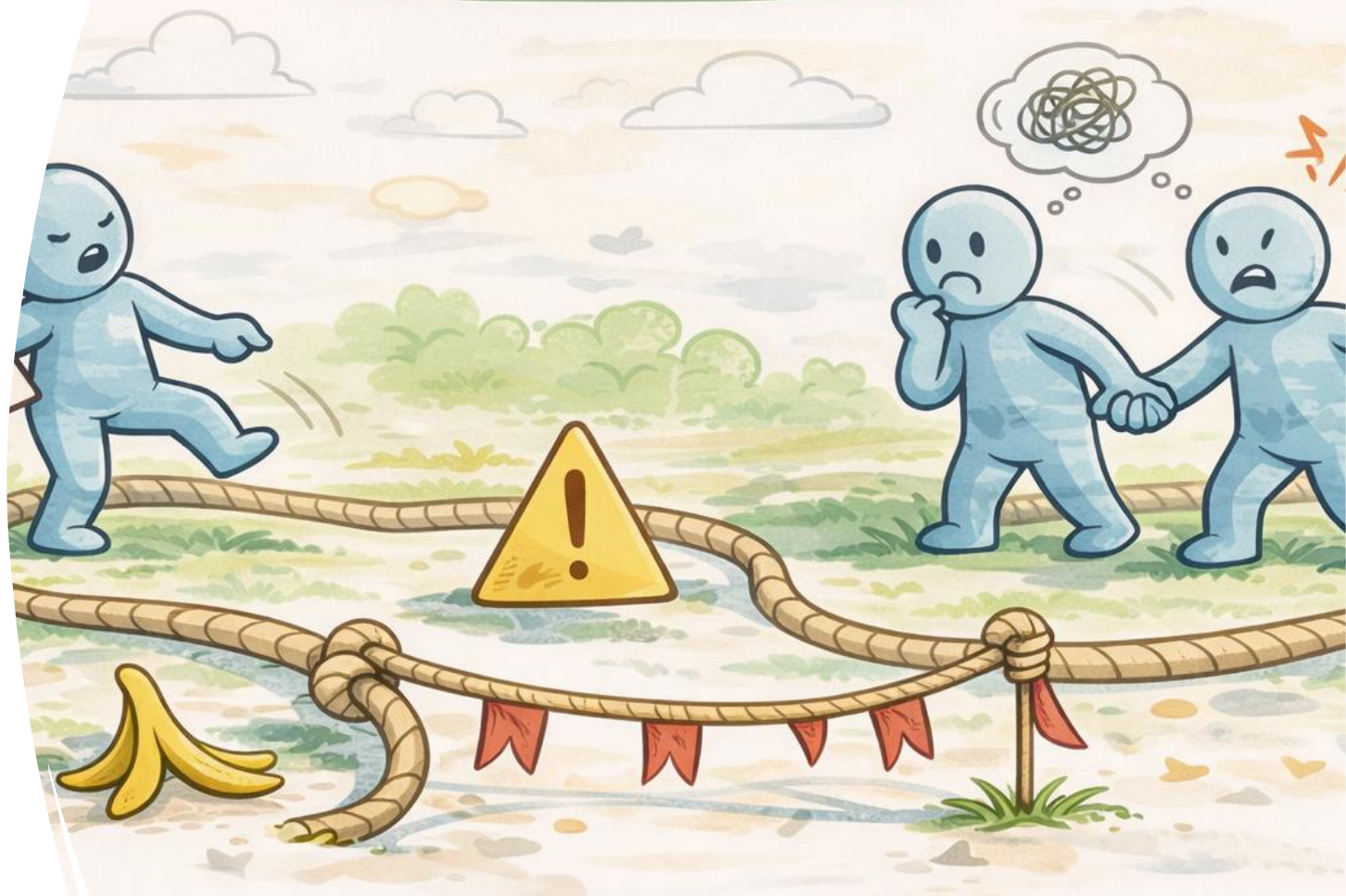
Frokost

Snubletråde i samarbejdet

Snubletråde i samarbejdet

Snubletråde i samarbejdet koblet til de tre metaforer

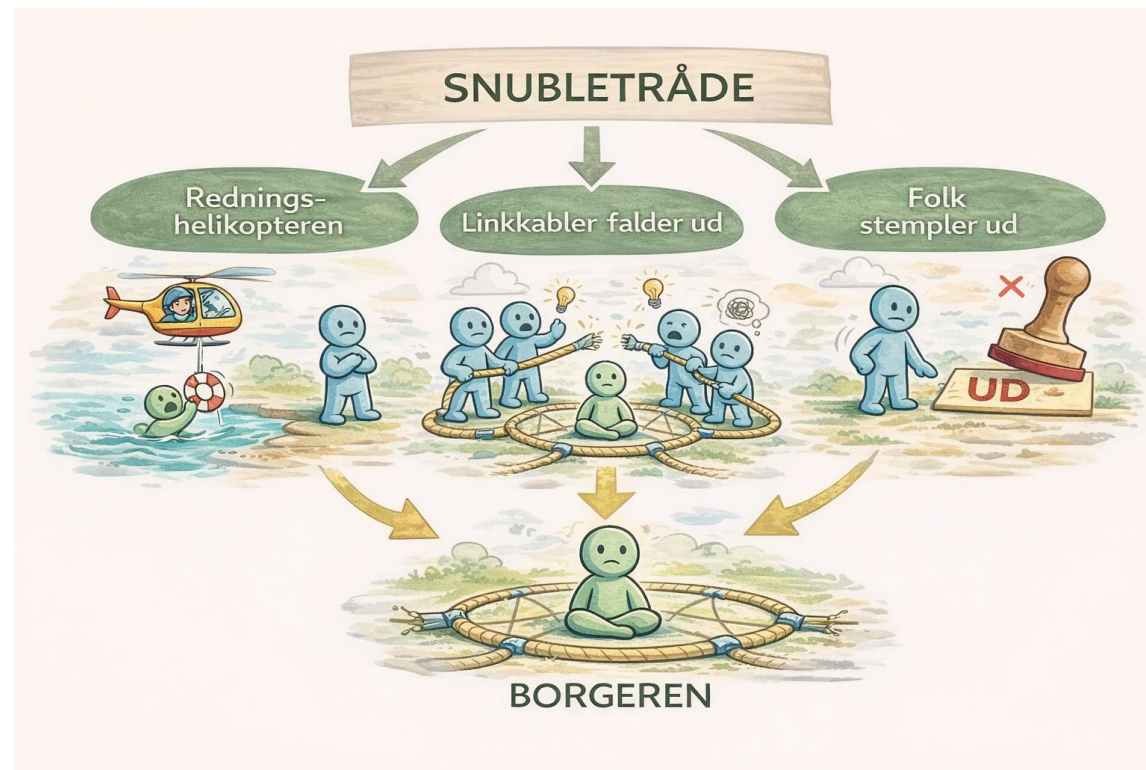
Snubletråd	Hvad sker der i samarbejdet?	Metafor	Professionel vej tilbage
Følelser bliver til fakta	Man taler ud fra oplevelser som om de er sandheder	 Redningshelikopter	Skil følelser, tanker og fakta ad
Det handler om NOGEN i stedet for NOGET	Personfokus i stedet for adfærd og opgave	 Redningshelikopter	Tal om handlinger og opgaven
Tavshed som strategi	Problemer bliver ikke adresseret	 Redningshelikopter	Sig det der er svært – respektfuldt
Forskellige strategier for følelseregulering	Misforståelser omkring reaktioner	 Redningshelikopter	Anerkend forskellige måder at reagere på
Sort-hvid tænkning	Polarisering -	 Redningshelikopter	Genåbn



Samarbejde i praksis

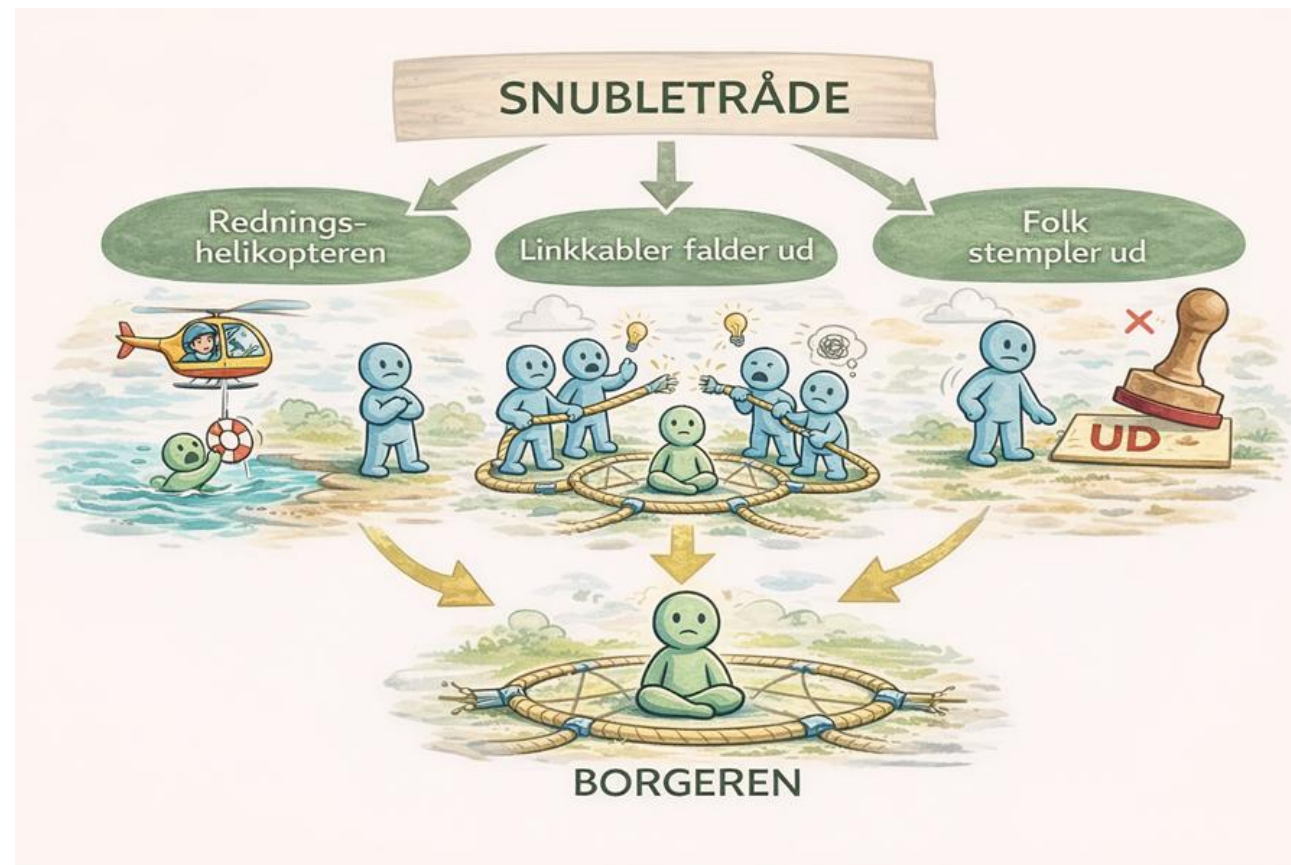
Kobling til metaforene:

- Hvordan kan vi holde forbindelsen?
- Hvordan hjælper vi hinanden til at 'stemple ind'?



Gruppearbejde om snubletråde

- Hvilke snubletråde i samarbejde fører til redningshelikopteren?
- Hvilke snubletråde kan ødelægge link-kablet?
- Hvad hjælper os med at stemple ind igen?
- Find konkrete situationer fra hverdagen og vælg én historie ud som kan fortælles for alle på plenum



Situationer fra hverdagen

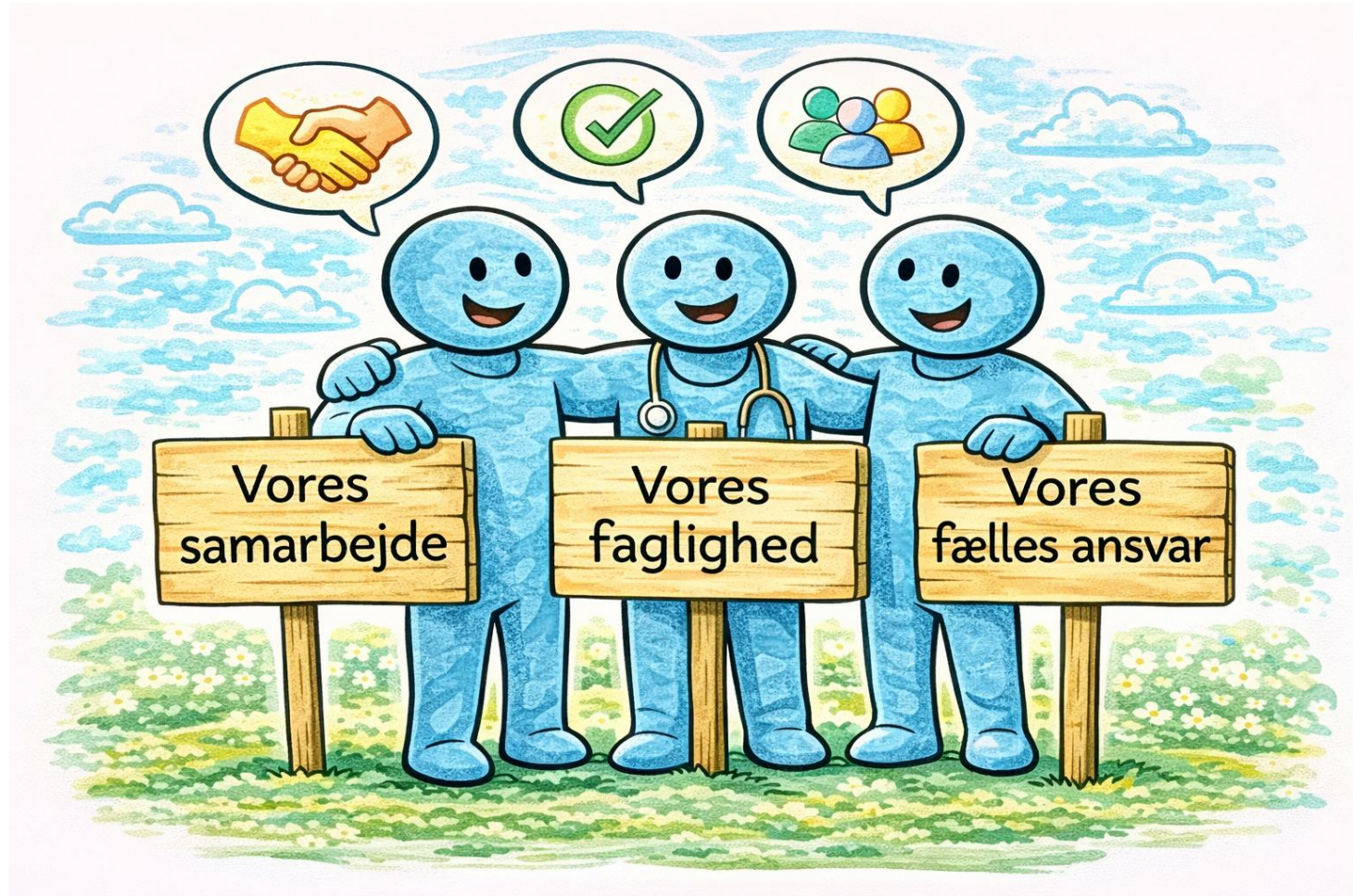
Arbejd i grupper:

- Hvad sker der i situationen?
- Hvad kunne styrke samarbejdet?
- Hvad mærker borgeren?



Samarbejde og kerneopgaven

- Hvad er vigtigt for samarbejdet?
- Hvad vil gøre en forskel for borgeren?



Opsamling

- • Hvad tager vi med fra dagen?
- • Hvad vil vi gøre mere af?
- • Hvad vil vi være opmærksomme på?



Snubletråd

Følelser bliver til fakta

Det handler om NOGEN i stedet for NOGET

Tavshed som strategi

Forskellige strategier for følelsesregulering

Sort-hvid tænkning

Private præmisser styrer professionelle samtaler

Antagelser bliver styrende

Kollektive mønstre der aldrig siges højt

Uklare roller og ansvar

Forskellig faglighed uden fælles sprog

Reparationer sker ikke

Hvad sker der i samarbejdet?

Man taler ud fra oplevelser som om de er sandheder

Personfokus i stedet for adfærd og opgave

Problemer bliver ikke adresseret

Misforståelser omkring reaktioner

Polarisering – “os/dem”

Personlige præferencer bliver styrende

Man handler på tolkninger

Alliancer og skjulte historier styrer

Overansvar eller underansvar

Samarbejdet bliver usammenhængende

Små konflikter vokser

Metafor

 Redningshelikopter

 Redningshelikopter

 Redningshelikopter

 Redningshelikopter

 Redningshelikopter

 Linkkabel

 Linkkabel

 Linkkabel

 Linkkabel

 Linkkabel

 Stempel ud

Professionel vej tilbage

Skil følelser, tanker og fakta ad

Tal om handlinger og opgaven

Sig det der er svært – respektfuldt

Anerkend forskellige måder at reagere på

Genåbn nysgerrigheden

Bring faglighed og kerneopgave frem

Spørg og undersøg

Tal åbent om mønstre

Afklar roller og forventninger

Skab fælles fagligt sprog

Følg op og reparer relationer